

# ANSMANN NACHRÜSTSÄTZE FM 4.1/RM 5.1 ECO DRIVE

**ELEKTRODRAD  
SERVICE**



Die Eco Drive-Antriebe sind für Fahrräder entwickelt worden, die vor allem im städtischen Umfeld zum Einsatz kommen. Sie sind klein, leicht und leise und verfügen dennoch über ein ausreichendes Drehmoment. Für die Schiebehilfe benötigen diese Motoren einen kleinen

Anschiebpuls, beschleunigen dann aber kraftvoll bis zur Gehgeschwindigkeit. Sowohl der Vorderrad- als auch der Hinterradmotor sind mit einem integrierten mechanischen Freilauf ausgestattet und verfügen über eine Bremsscheibenaufnahme.

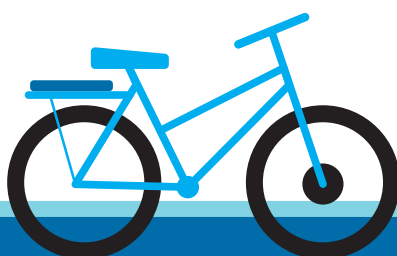
## ÜBERSICHT MOTOREN

	FM 4.1	RM 5.1
<b>Einbauort</b>	vorne	hinten
<b>Motortyp</b> (Bürstenlos)	✓	✓
<b>Getriebe</b> (Planetengetriebe)	✓	✓
<b>Leistung</b> (250 W)	✓	✓
<b>Spannung</b> (36 V)	✓	✓
<b>Garantie</b> (4 Jahre)	✓	✓
<b>Drehmoment</b>	35 Nm	35 Nm
<b>Gewicht</b>	1,8 kg	2kg

### Akku-Reichweite in km (ca.)\*

	7 Ah	9 Ah	10,4 Ah	11,4 Ah	14 Ah	17,5 Ah
In der Ebene	45	60	65	70	85	110
Strecken-Mix	30	40	43	45	55	75
Viele Steigungen	15	20	23	25	34	40

\*Abhängig vom gewählten Unterstützungsgrad, den geografischen Verhältnissen, dem Gewicht des Fahrers, der gewählten Akkukapazität, der Außentemperatur, dem Reifendruck und der Anzahl der Anfahrtsituationen.



# PREISE NACHRÜSTSÄTZE

Sie möchten einen kompletten Nachrüstsatz bestellen? Kreuzen Sie in der oberen Tabelle den entsprechenden Preis der Motor- und Akkuvariantenkombi an, sowie die gewünschte Laufradgröße (z.B. FM 4.1 Unterrohrakku, 20"). Sollten Sie weitere Artikel wünschen, können Sie diese im Bereich „Optionen / Aufpreise“ durch weitere Kreuze bestellen. Schließlich markieren Sie bitte noch im Bereich der Einzelkomponenten die gewünschten Kabellängen.

	<b>• Gepäckträgerakku 9 Ah</b>			<b>• Unterrohrakku 14 Ah</b>			<b>• Flaschenhalterakku 7 Ah</b>		
<b>FM 4.1</b>	<input type="checkbox"/> 20"	<input type="checkbox"/> 24" - 28"	<input type="checkbox"/> 1.249,- €	<input type="checkbox"/> 20"	<input type="checkbox"/> 24" - 28"	<input type="checkbox"/> 1.359,- €	<input type="checkbox"/> 20"	<input type="checkbox"/> 24" - 28"	<input type="checkbox"/> 1.019,- €
<b>RM 5.1</b>	<input type="checkbox"/> 20"	<input type="checkbox"/> 24" - 28"	<input type="checkbox"/> 1.269,- €	<input type="checkbox"/> 20"	<input type="checkbox"/> 24" - 28"	<input type="checkbox"/> 1.379,- €	<input type="checkbox"/> 20"	<input type="checkbox"/> 24" - 28"	<input type="checkbox"/> 1.039,- €

## Akku-Aufpreise

Akku 10,4 Ah (statt 9 Ah)  + 50,- €  
 Akku 11,4 Ah (statt 9 Ah)  + 100,- €  
 Akku 14 Ah (statt 9 Ah)  + 200,- €

## Akku-Aufpreise

Akku 17,5 Ah (statt 14 Ah)  + 70,- €

## Weitere Optionen

**LCD-Display** (statt LED-Display)  + 54,90 €  
**Bremsgriffe, Paar** (mit Motorabschaltung)  + 54,90 €  
**Kabellänge rechts:**  100 cm  200 cm  250 cm  
**Kabellänge links:**  100 cm  250 cm  
**Schnell-Ladegerät (3500 mA)** (statt Ladegerät 2000 mA)  + 40,- €

**Motor als Komplettlaufrad** (Hohlkammer)  + 99,90 €  
**Laufradgröße:**  20"  24"  26"  28"  
**Felgenfarbe:**  silber  schwarz

# PREISE EINZELKOMPONENTEN

Sie möchten einen einzelnen Artikel bestellen? Kreuzen Sie diesen einfach im Bereich der Preise für Einzelkomponenten an, sowie eventuell die gewünschte Kabellänge und bei Motoren noch die Laufradgröße.

## Artikel für Gepäckträgerakku

- **Gepäckträgerakku 9 Ah**  529,- €
- Gepäckträgerakku 10,4 Ah**  579,- €
- Gepäckträgerakku 11,4 Ah**  629,- €
- Gepäckträgerakku 14 Ah**  729,- €
- **Akkueinschub für Gepäckträgerakku**  32,90 €
- **Gepäckträger Tubus Racktime**  129,- €

## Artikel für Unterrohrakku

- **Unterrohrakku 14 Ah**  729,- €
- Unterrohrakku 17,5 Ah**  799,- €
- **Befestigungsschiene Unterrohrakku 14 Ah + 17,5 Ah**  39,90 €

## Artikel für Flaschenhalterakku

- **Flaschenhalterakku 7 Ah**  389,- €
- **Befestigungsschiene Flaschenhalterakku**  39,90 €

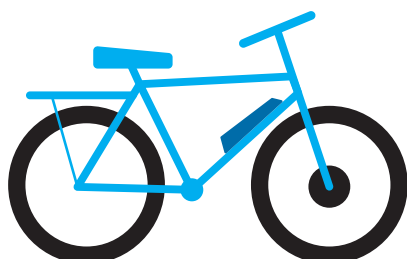
## ••• Artikel für alle Akku-Varianten

**Vorderradmotor 4.1:**  20"  24" - 28"  319,- €  
**Hinterradmotor 5.1:**  20"  24" - 28"  339,- €  
**Display** **LED:**  44,90 € **LCD:**  99,90 €  
**Kabellänge:**  200 cm  250 cm  
**Bewegungssensor**  19,90 €  
**Kabellänge:**  70 cm  110 cm  130 cm  
**Motorkabel (3-pin)**  15,90 €  
**Kabellänge:**  50 cm  85 cm  110 cm  
 185 cm  220 cm  250 cm  
**Gehäuse für Steuerung**  15,90 €  
**Steuerung**  115,- €  
**Ladegerät (2000 mA)**  69,90 €

## Zubehör (nicht im Nachrüstsatz enthalten)

**Bremsgriffe, Paar** (mit Motorabschaltung)  54,90 €  
**Lichtmodul** (Licht über Akku)  24,90 €  
**Akku-Konverter** (zur Verwendung von 2 Akkus)  49,90 €  
**Schnell-Ladegerät (3500 mA)**  109,- €  
**KFZ-Ladegerät (2000 mA)**  109,- €

••• Artikel ist im Nachrüstsatz integriert.



Name: \_\_\_\_\_  
 Straße: \_\_\_\_\_  
 PLZ, Ort: \_\_\_\_\_  
 Telefon: \_\_\_\_\_  
 E-Mail: \_\_\_\_\_

Datum / Unterschrift \_\_\_\_\_

**SENDEN SIE DAS AUSGEFÜLLTE FORMULAR PER E-MAIL AN  
[INFO@ELEKTORAD-SERVICE.DE](mailto:INFO@ELEKTORAD-SERVICE.DE)**