

ANSMANN NACHRÜSTSÄTZE PURE DRIVE

**ELEKTROD
SERVICE**



Die Antriebe der Pure-Drive-Linie zielen durch ihre leichten Komponenten und der einfachen Montage vor allem auf Lifestyle-Räder, Gravel-Bikes und leichte Rennräder ab. Die Motoren verfügen über eine Scheibenbremsaufnahme

und einen integrierten mechanischen Freilauf. Die Geschwindigkeitsabnahme erfolgt im Motor und wird über das OLED-Display angezeigt.

ÜBERSICHT MOTOREN

	FM 4.2	RM 5.4
Einbauort	vorne	hinten
Motortyp (Bürstenlos)	✓	✓
Getriebe (Planetengetriebe)	✓	✓
Leistung (250 W)	✓	✓
Spannung (36 V)	✓	✓
Garantie (4 Jahre)	✓	✓
Drehmoment	35 Nm	35 Nm
Gewicht	1,8 kg	2kg

Akku-Reichweite in km (ca.)*

	7 Ah
In der Ebene	45
Strecken-Mix	30
Viele Steigungen	15

*Abhängig vom gewählten Unterstützungsgrad, den geografischen Verhältnissen, dem Gewicht des Fahrers, der gewählten Akkukapazität, der Außentemperatur, dem Reifendruck und der Anzahl der Anfahrtsituationen.



PREISE NACHRÜSTSÄTZE

Sie möchten einen kompletten Nachrüstsatz bestellen? Kreuzen Sie in der oberen Tabelle den entsprechenden Preis der Motor- und Akkuvariantenkombi an, sowie die gewünschte Laufradgröße (z.B. FM 4.2 Flaschenhalterakku, 20"). Sollten Sie weitere Artikel wünschen, können Sie diese im Bereich „Optionen / Aufpreise“ durch weitere Kreuze bestellen.

FM 4.2
RM 5.4

Flaschenhalterakku 7 Ah

- 20" 24" - 28" 999,- €
 20" 24" - 28" 1.019,- €

Optionen / Aufpreise:

- Schnell-Ladegerät (2350 mA)** (statt Standard-Ladegerät) + 15,- €
Motor als Komplettlaufрад (Hohlkammer) + 99,90 €
Laufradgröße: 20" 24" 26" 28"
Felgenfarbe: silber schwarz

PREISE EINZELKOMPONENTEN

- Vorderradmotor 4.2:** 20" 24" - 28" 319,- €
Hinterradmotor 5.4: 20" 24" - 28" 339,- €
Flaschenhalterakku 7 Ah 389,- €
Akkuschiene mit integrierter Steuerung (OLED) 159,- €
Display 130 cm (OLED) 125,- €
Bewegungssensor 30 cm (OLED) 19,90 €
Motorkabel (OLED) 19,90 €
Kabellänge: 20 cm 100 cm 150 cm
Ladegerät (1350 mA) 69,90 €

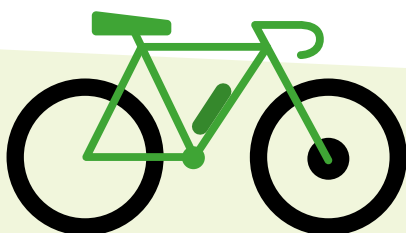
Zubehör (nicht im Nachrüstsatz enthalten)

- Schnell-Ladegerät (2350 mA)** 84,90 €
KFZ-Ladegerät (2000 mA) 109,- €

Sie möchten einen einzelnen Artikel bestellen?
Kreuzen Sie diesen einfach im Bereich der Preise für Einzelkomponenten an, sowie eventuell die gewünschte Kabellänge und bei Motoren noch die Laufradgröße.

Name: _____
Straße: _____
PLZ, Ort: _____
Telefon: _____
E-Mail: _____
Datum / Unterschrift _____

SENDEN SIE DAS AUSGEFÜLLTE FORMULAR PER E-MAIL AN
INFO@ELEKTRO-RAD-SERVICE.DE



Elektro-rad-Service

Poppenbeck 72
D-48329 Havixbeck

Telefon 02507 57 29-610
E-Mail info@elektro-rad-service.de

www.velano-elektro-rad.de
www.elektro-rad-service.de

Gültig ab 01.09.2022. Preise in Euro inkl. 19% MwSt. und zzgl. Versandkosten. Irrtum, Preis- und Ausstattungsänderungen vorbehalten. Die jeweils aktuelle Preisliste finden Sie immer im Downloadbereich auf unserer Homepage.

Die Gewährleistungsfrist beträgt 24 Monate auf alle Artikel. Darüber hinaus gewährt die Ansmann AG auf den Motor weitere 24 Monate und auf alle Akkuvarianten weitere 12 Monate Herstellergarantie.